
Centro de Estudios Corbiobío



**Encuesta Percepción del Desempleo y Expectativas
Económicas**

CONCEPCIÓN, NOVIEMBRE DE 2007

FICHA TÉCNICA

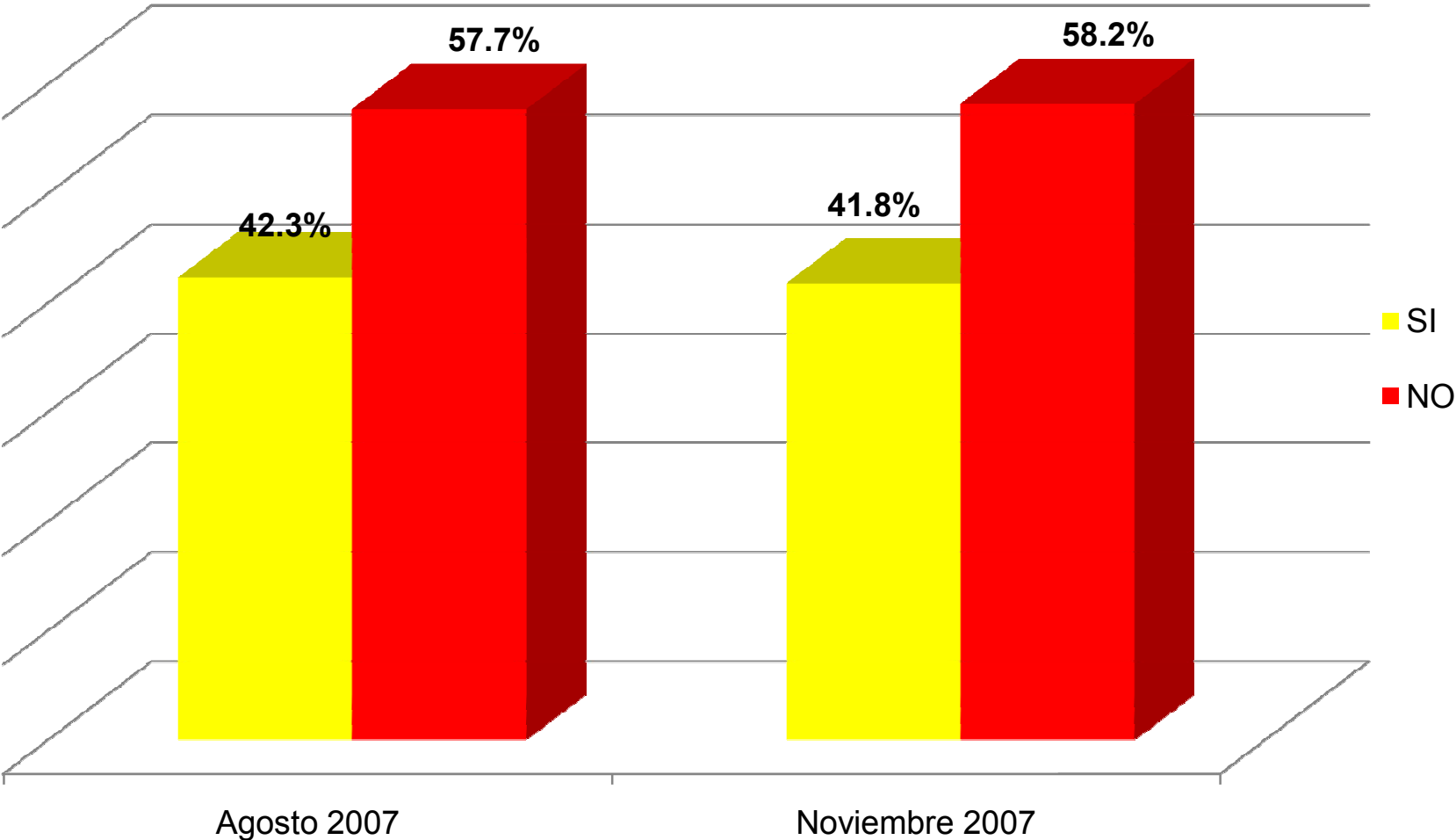
Nombre de la encuesta:	7ª Encuesta de Percepción del Desempleo y Expectativas Económicas.
Institución:	Centro de Estudios Corbiobío.
Tipo de Estudio:	Cuantitativo con entrevistas telefónicas mediante generación aleatorios de números.
Población objetiva:	Concepción, Talcahuano, Hualpén, Chiguayante, San Pedro, Penco, Tomé, Santa Juana, Coronel, Lota, Los Ángeles, Yumbel, Chillán, Chillán Viejo, San Carlos, Curanilahue, Cañete y Lebu.
Técnica de muestreo:	Muestreo aleatorio polietápico. Mayores de 18 años, con teléfono fijo, teniendo una mediana de 47 años con una desviación estándar de 14.7%.
Tamaño Muestral:	1.124 encuestados.
Error Muestral:	Nivel de confianza de 95%. El error muestral es de 3.0%, aproximadamente.
Fecha de aplicación:	5 al 7 de noviembre 2007
Las encuestas se distribuyen en:	

HOMBRES	MUJERES
43,9%	56,1%

TRAMOS DE EDAD EN AÑOS			
18-25	26-45	46-64	65 o más
20.1%	32.3%	33,8%	13,8%

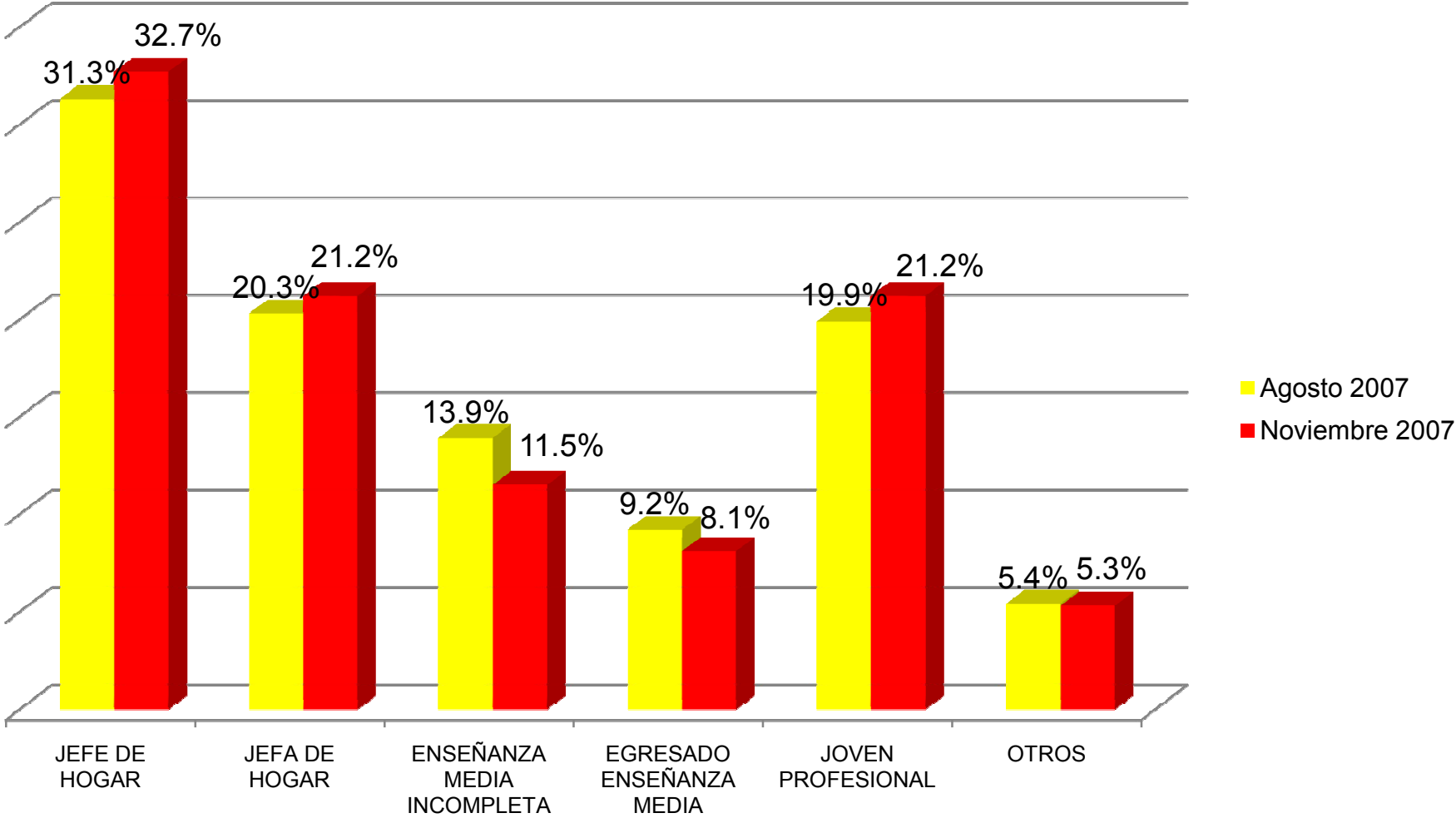


1.-¿SE ENCUENTRA USTED O ALGUIEN QUE VIVA EN SU CASA SIN TRABAJO EN ESTE MOMENTO?



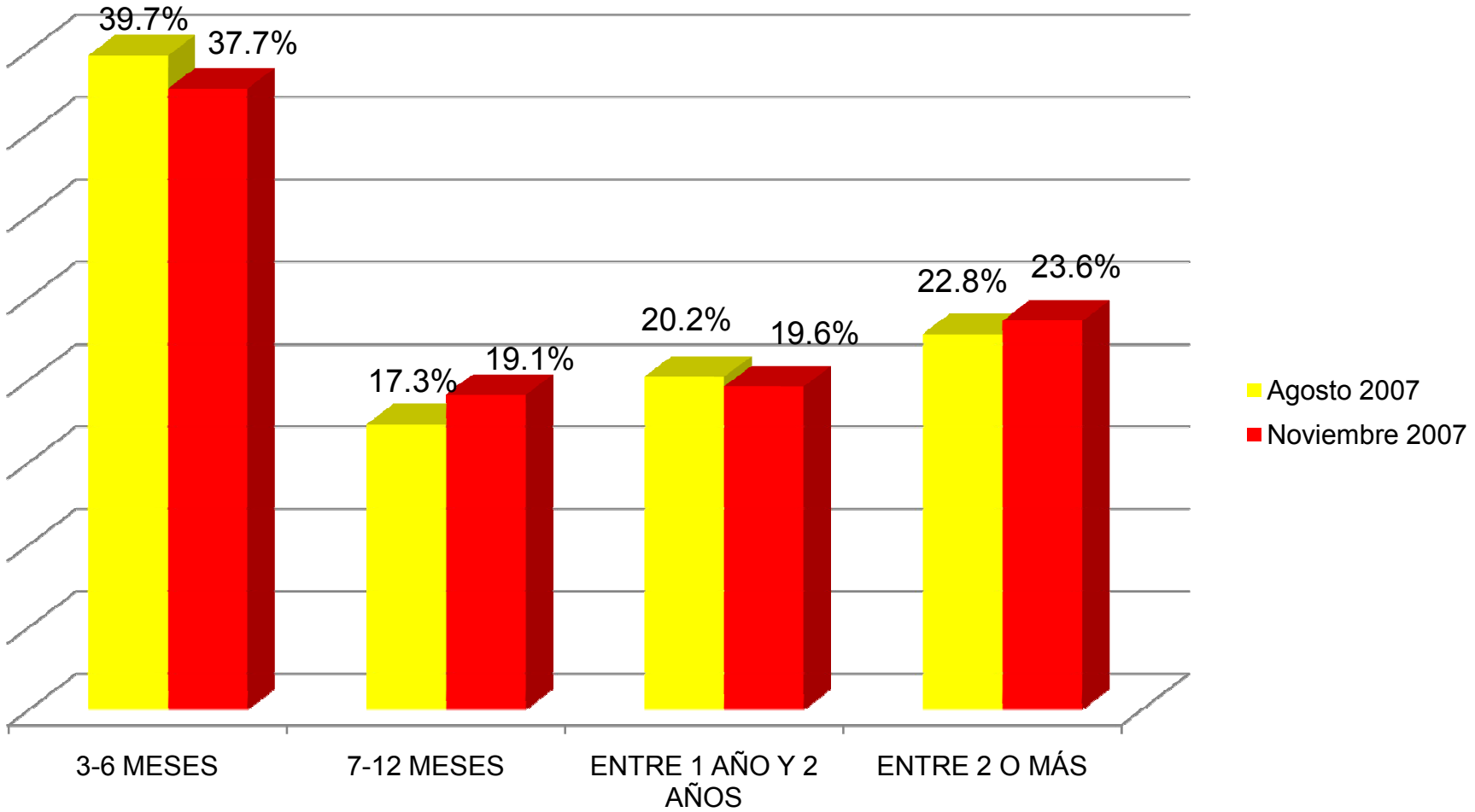


2.-LA PERSONA QUE ESTÁ SIN TRABAJAR ES:

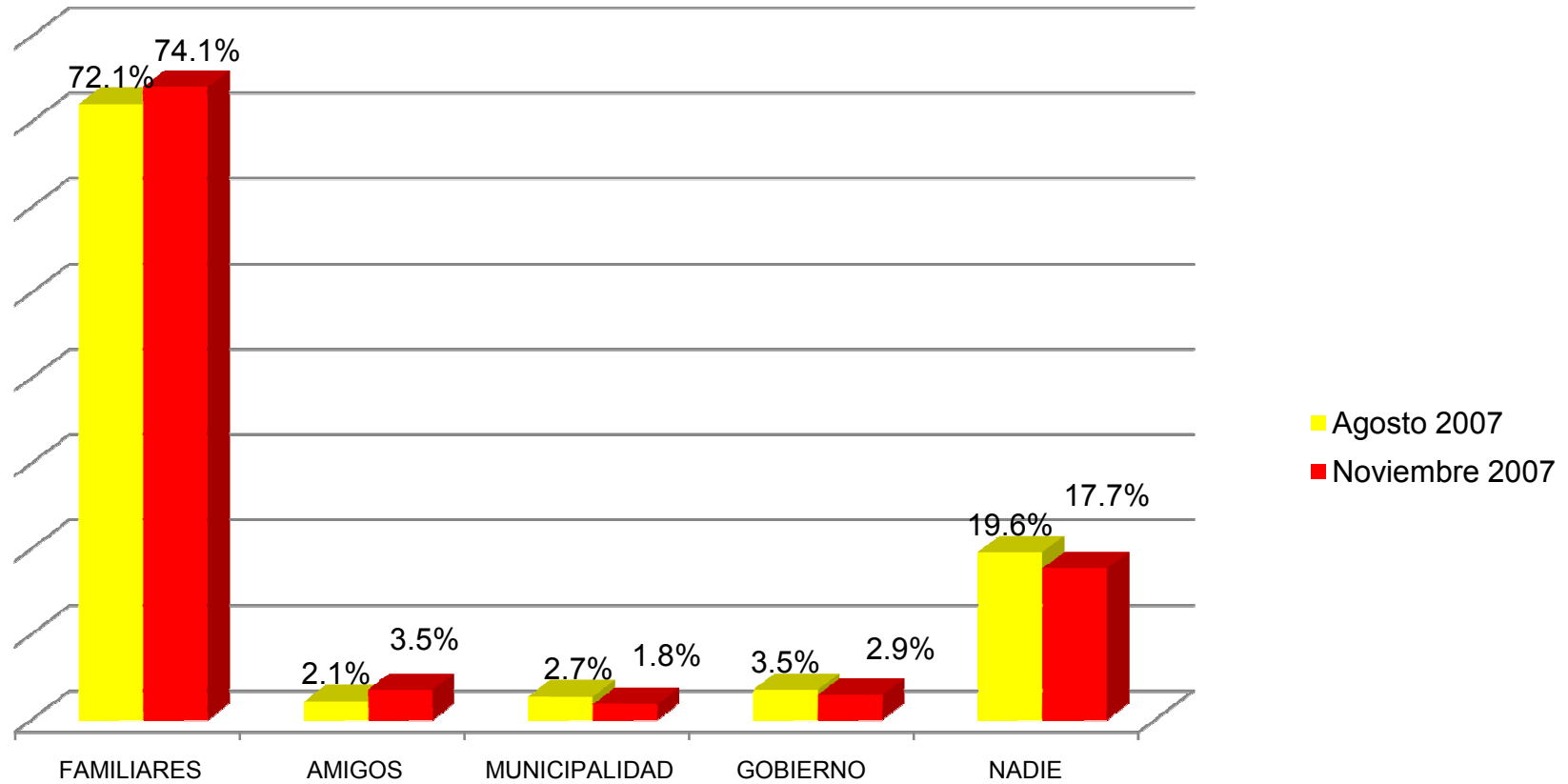




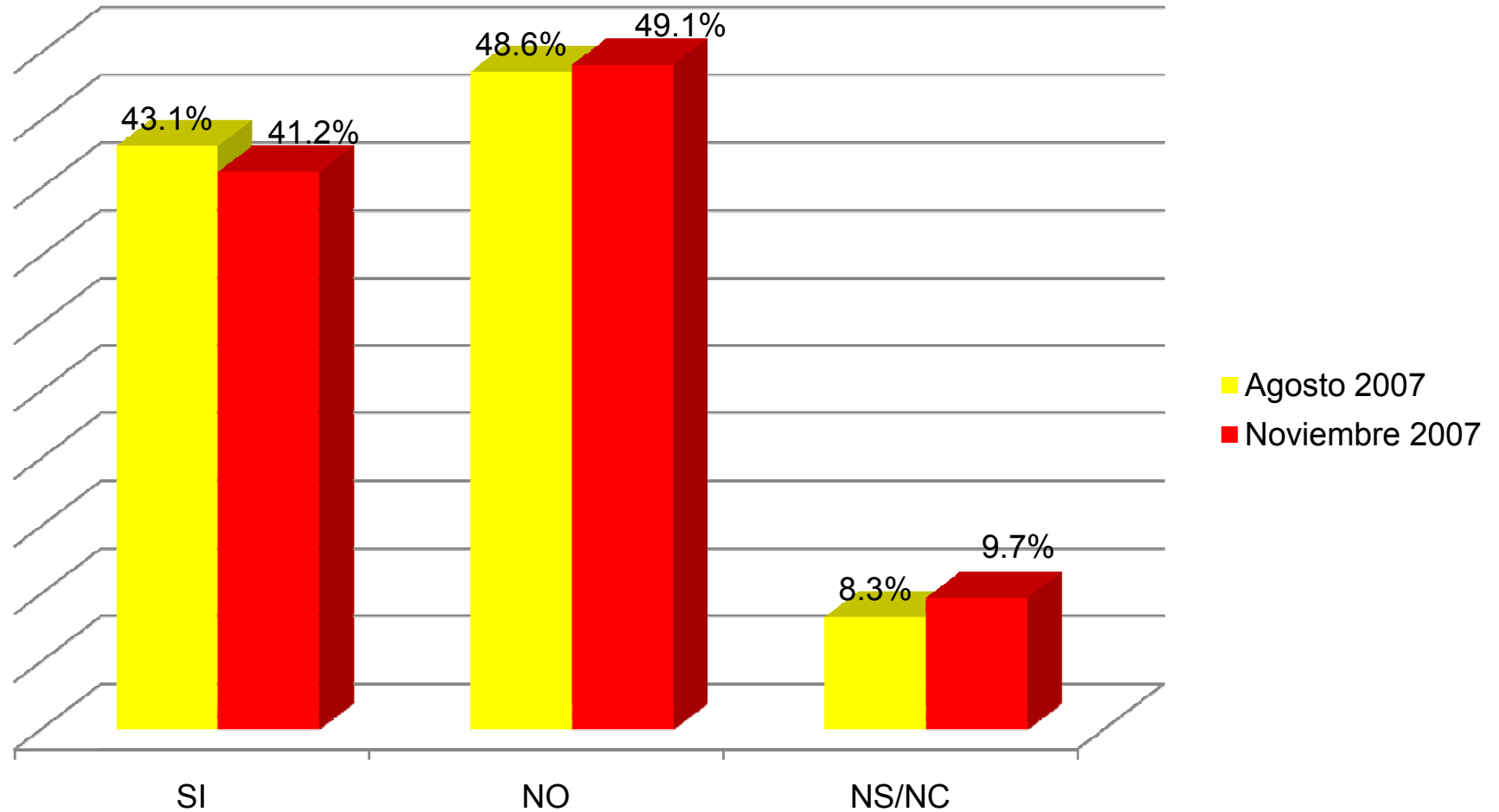
3.-¿CUÁNTO TIEMPO LLEVA SIN TRABAJO?



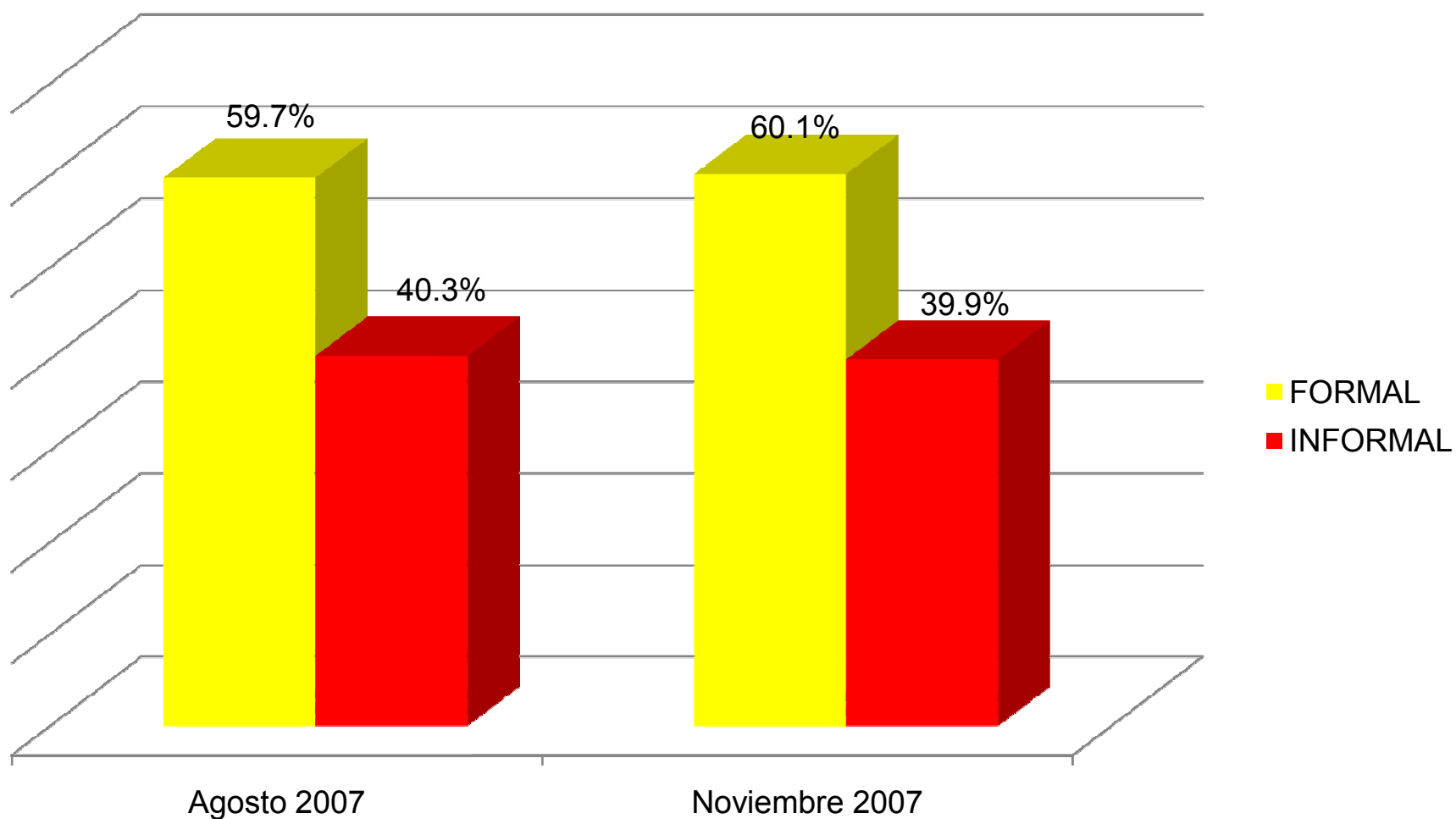
4.- ¿QUIÉNES LES HAN AYUDADO A MANTENERSE DURANTE ESTE TIEMPO?



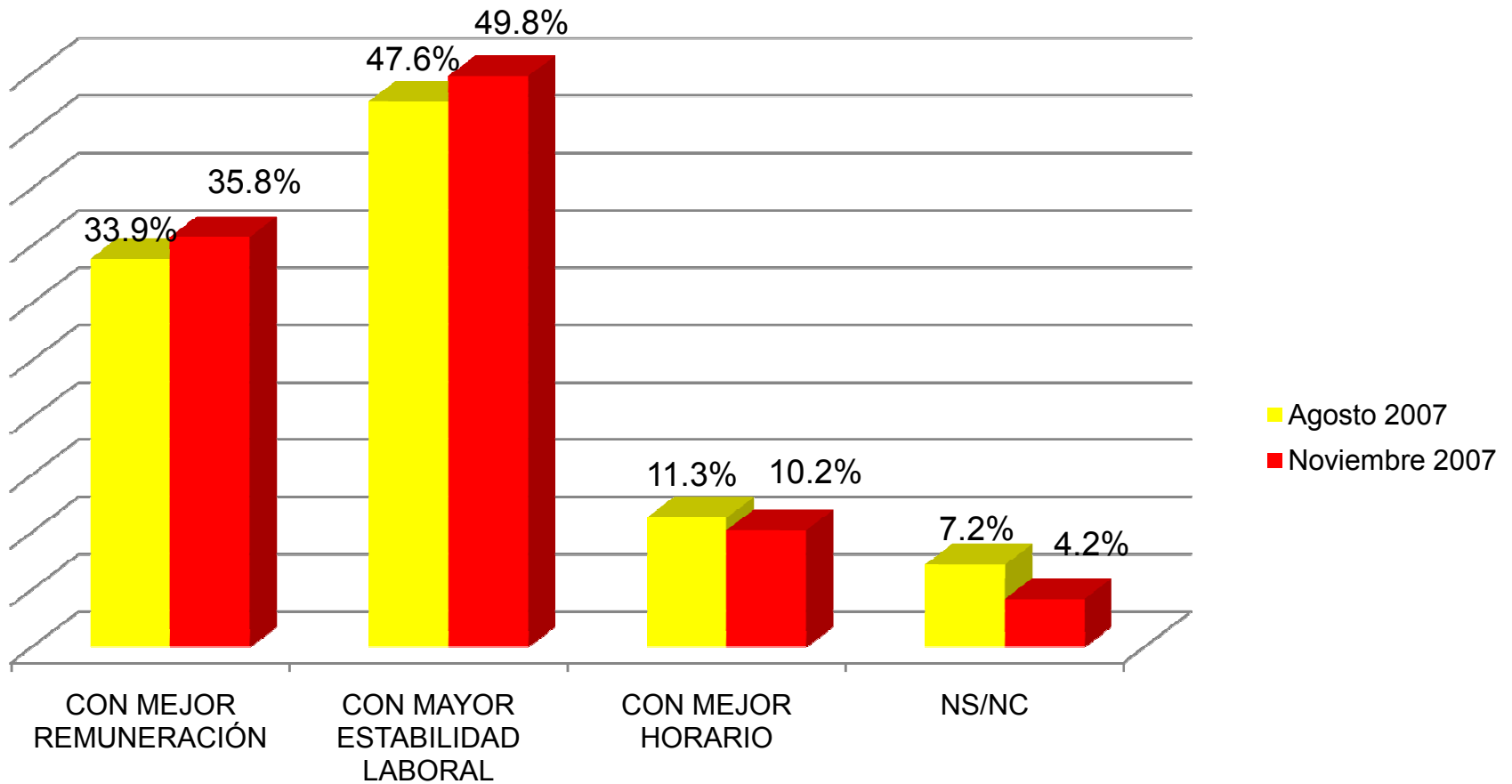
5.- ¿CREE USTED QUE HAY OPORTUNIDADES DE ENCONTRAR TRABAJO DURANTE LOS PRÓXIMOS SEIS MESES?



6.- EL TRABAJO QUE ACTUALMENTE TIENE ES...



7.-¿USTED A QUE TIPO DE TRABAJO ASPIRA?



8.- ¿CUÁL DIRÍA USTED QUE ES SU NIVEL DE TEMOR A PERDER SU TRABAJO EN LOS PRÓXIMOS MESES?

